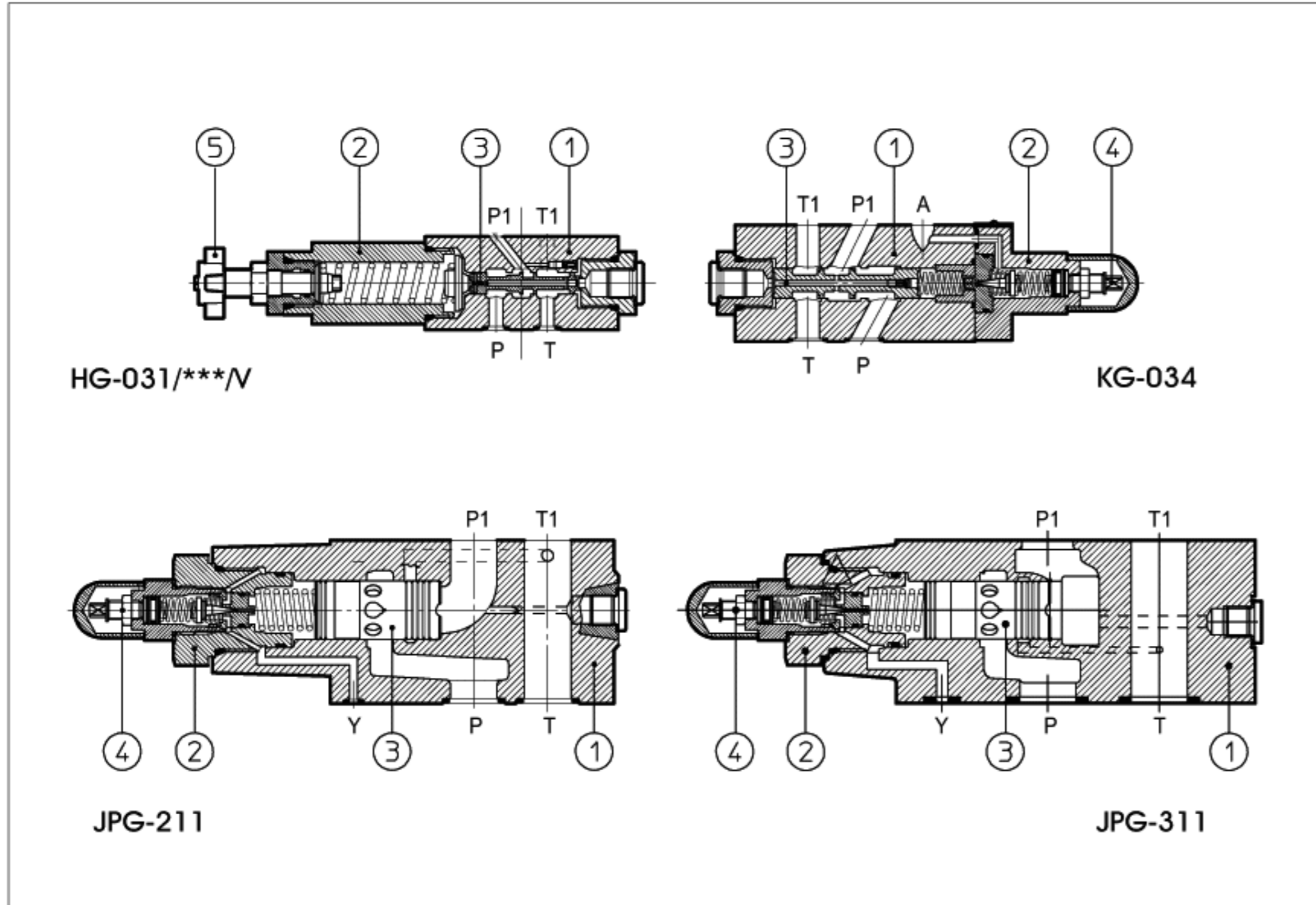


HG,KG,JPG-2和JPG-3型叠加式减压阀

滑阀型, ISO4401标准, 尺寸规格06, 10, 16和25通径



HG, KG, JPG-2和JPG-3是滑阀式减压阀③, 适用于液压系统中。

HG是直动式3通阀。

KG是两级①②, 3通阀。

JPG是两级①②, 2通阀。

在常规型号中, 压力设定方法: 松开锁紧螺母转动调节杆④, 即可进行压力设定。

调整手轮选择项⑤, 可按要求提供。

顺时针转动压力增大。

HG= ISO4401标准, 6通径

流量达50l/min, 压力设定达210bar。

KG= ISO4401标准, 10通径

流量达100l/min, 压力设定达210bar。

JPG-2=ISO4401标准, 16通径

流量达250l/min, 压力设定达210bar。

JPG-3=ISO4401标准, 25通径

流量达300l/min, 压力设定达210bar。

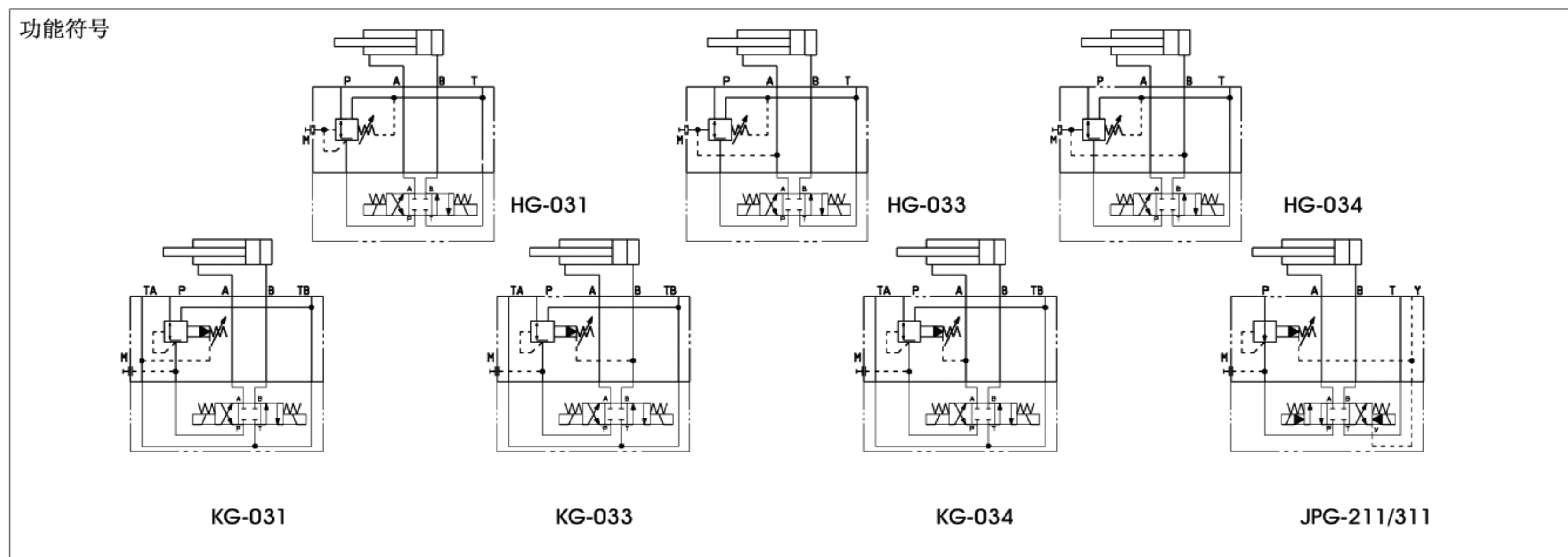
此类阀适用于矿物油或具有相似滑润特性的合成液液压系统中。



1 型号

HG-0	31	/ 210	/N	**	/*
叠加式减压阀: HG-0 = 6通径 KG-0 = 10通径 JPG-2 = 16通径 JPG-3 = 25通径				设计号	系统油液: /WG=水乙二醇 /PE=磷酸酯
功能符号见 2 节 2通 (仅对JPG): 11=P口减压 3通 (仅对HG-0, KG-0): 31=P口减压 33=A口减压 34=B口减压 注: JPG只适用于结构11型阀			选项: /N=手轮调整代替螺杆调整 /NS=安全手轮 (仅对HG)		
		HG压力设定值 32 = 3~32 bar 50 = 2~50 bar 75 = 10~75 bar 100=20~100bar 210=50~210bar		KG压力设定值 100=7~100bar 210=8~210bar	JPG压力设定值 100= 6~100bar 210=70~210bar

2 液压特性



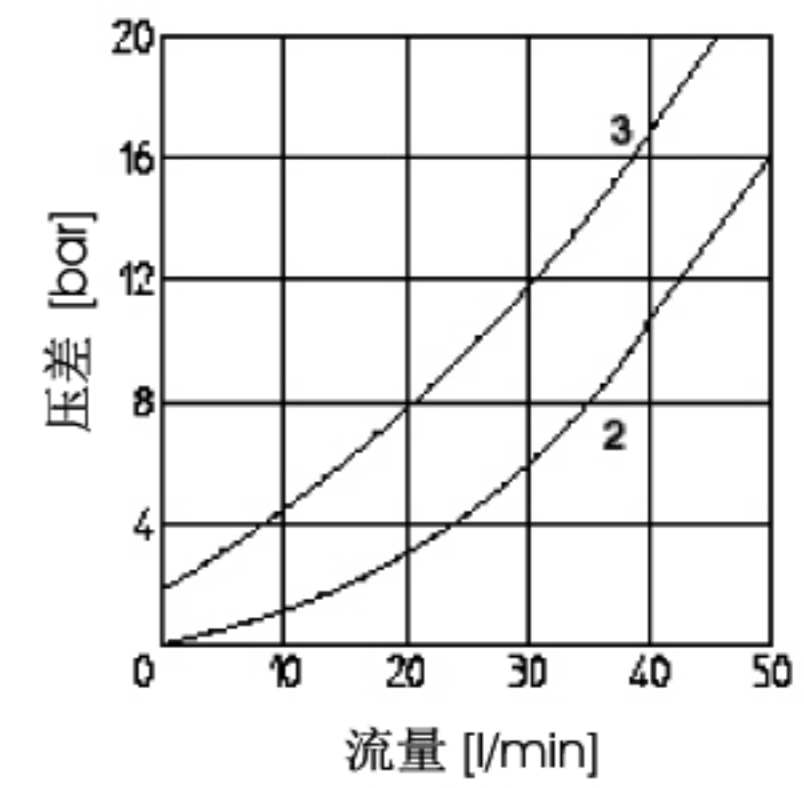
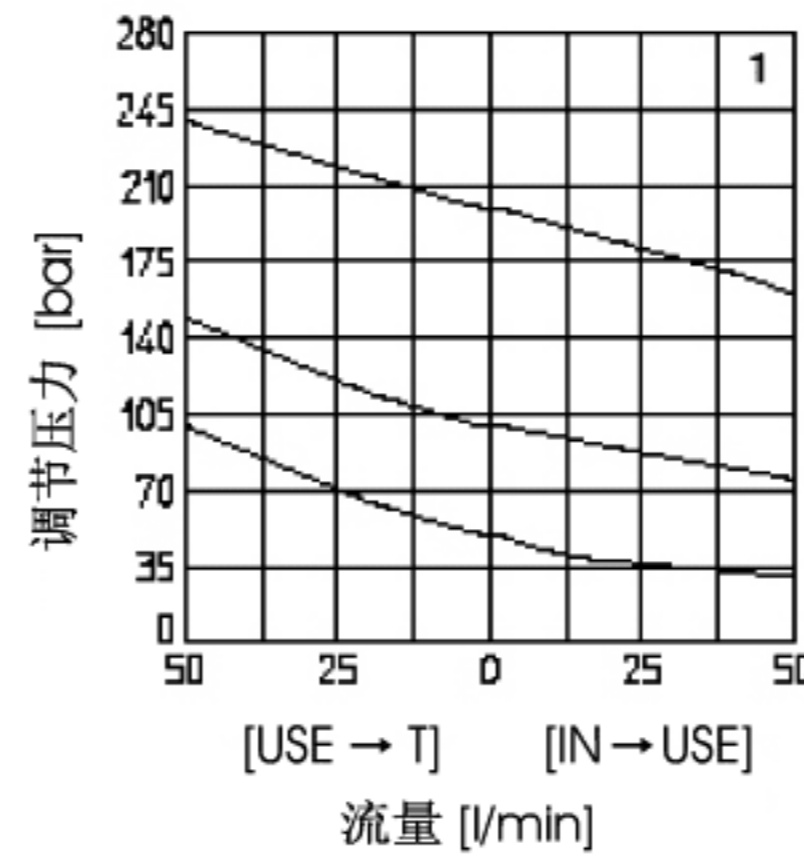
阀型号	HG-03*/32	HG-03*/50	HG-03*/75	HG-03*/100	HG-03*/210	KG-03*/100	KG-03*/210	JPG-211/100	JPG-211/210	JPG-311/100	JPG-311/210
最大流量 [l/min]	50					100		250		300	
设定压力值 [bar]	3~32	2~50	10~75	20~100	50~210	7~100	8~210	6~100	70~210	6~100	70~210
最大进口压力 [bar]	350					315		315		315	
T口最大压力 [bar]	160					160		160		160	

3 HG,KG,JPG型叠加式减压阀主要特性

安装位置	任意位置 注：JPG不能同液力对中(选项/M)的方向阀同时使用，因为JPG无泄油口L
安装界面要求	表面粗糙度Ra0.4,平面度0.01/100(ISO1101)
环境温度	-20℃~+70℃
油液种类	符合ISO51524...535标准的液压油；其他类型的油液见 [1] 节
推荐粘度	40℃时为15~100mm ² /s(ISO VG15~100)
油液清洁度	符合ISO19/16标准，建议用25 μm、β ₂₅ ≥ 75的进油过滤器
油液温度	-20℃~60℃ (标准密封和/WG密封)；-20℃~80℃(PE密封)。

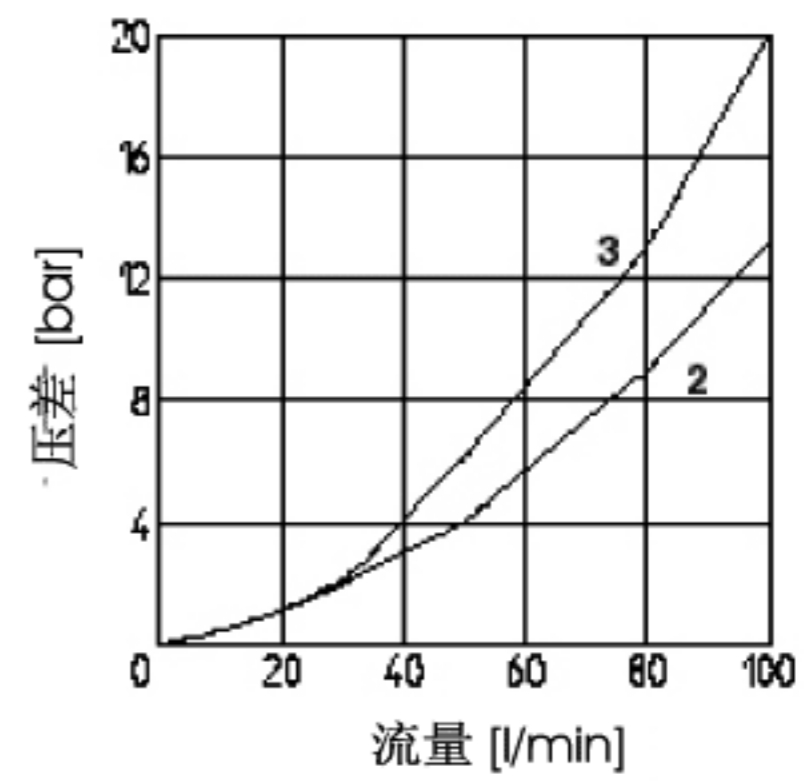
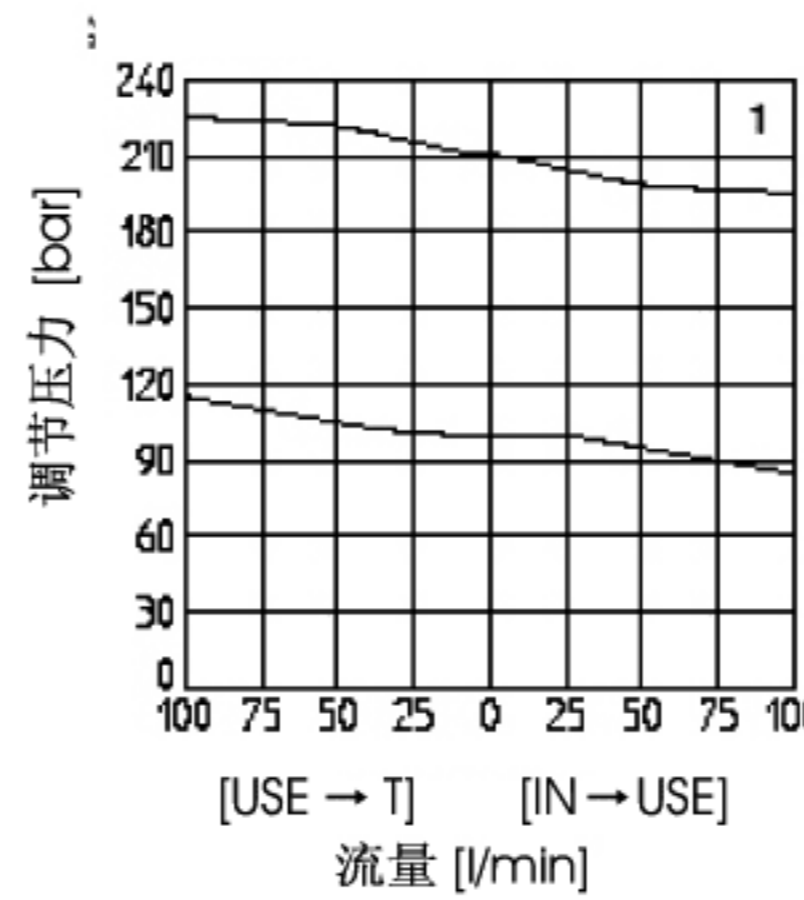
4 HG-03*的曲线:基于油温50℃，ISO VG46标准液压油

- 1=压力相对于流量变化
-作用口与泄油口之间
-进油口与作用口之间
- 2=进油口与作用口之间的压差
相对于流量变化
- 3=作用口与泄油口之间的压差
相对于流量变化



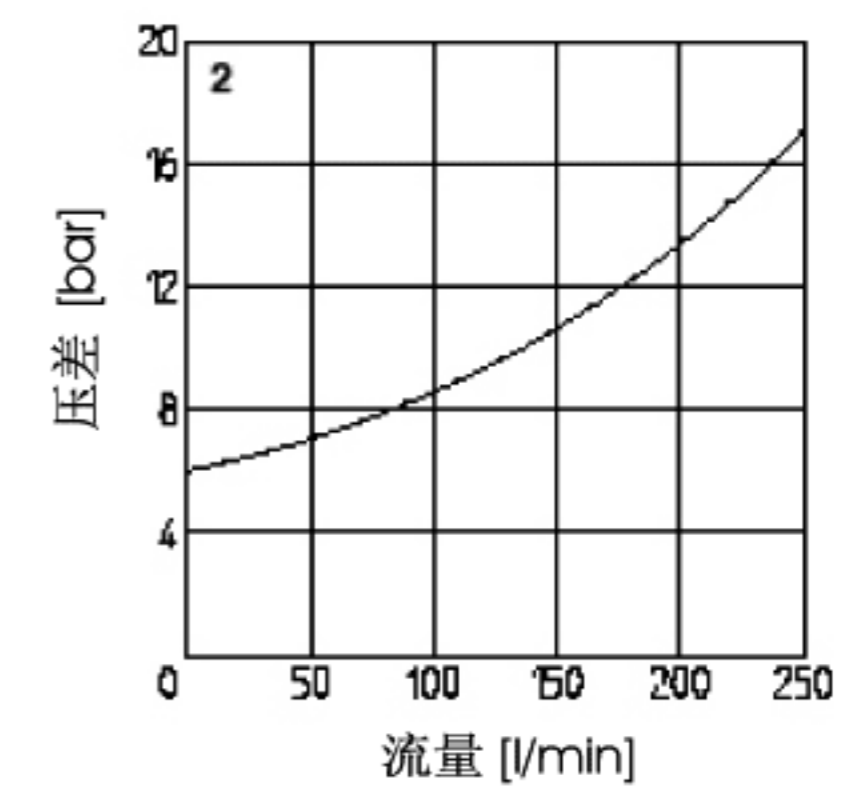
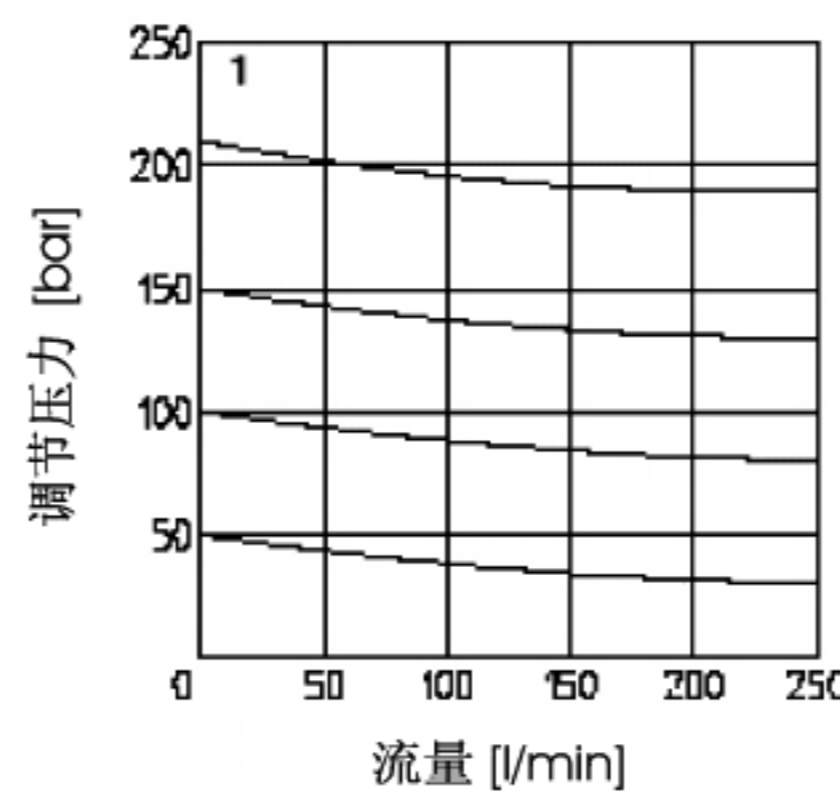
5 KG-03*的曲线:基于油温50℃，ISO VG46标准液压油

- 1=压力相对于流量变化
-作用口与泄油口之间
-进油口与作用口之间
- 2=进油口与作用口之间的压差
相对于流量变化
- 3=作用口与泄油口之间的压差
相对于流量变化



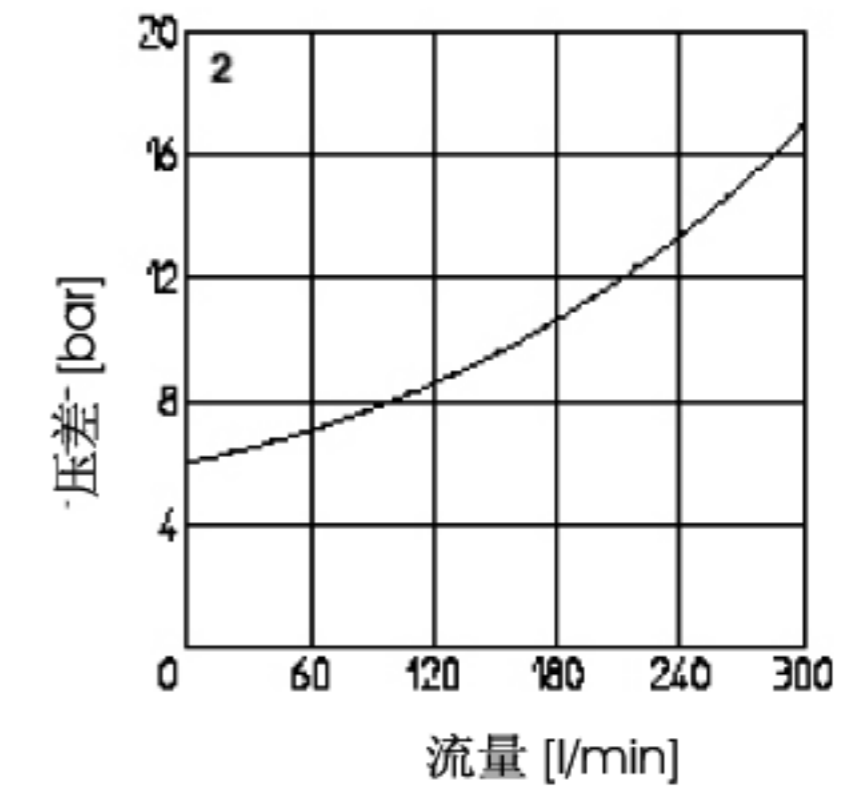
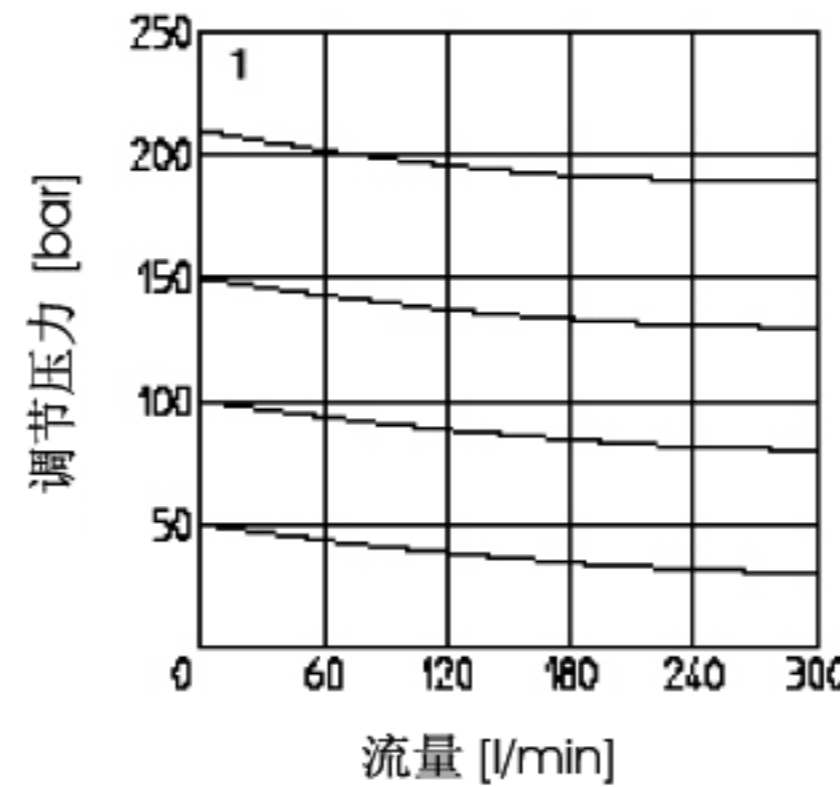
6 JPG-211的曲线:基于油温50℃，ISO VG46标准液压油

- 1=进油口与作用口之间设定的
压力相对于流量变化
- 2=作用口与泄油口之间的压差
相对于流量变化



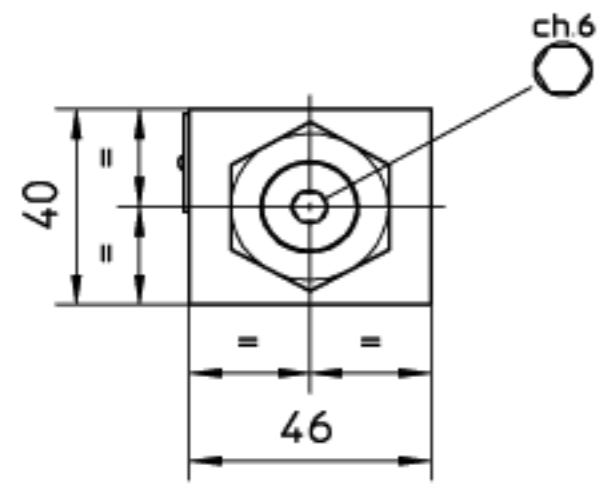
7 JPG-311的曲线:基于油温50℃，ISO VG46标准液压油

- 1=进油口与作用口之间设定的
压力相对于流量变化
- 2=作用口与泄油口之间的压差
相对于流量变化

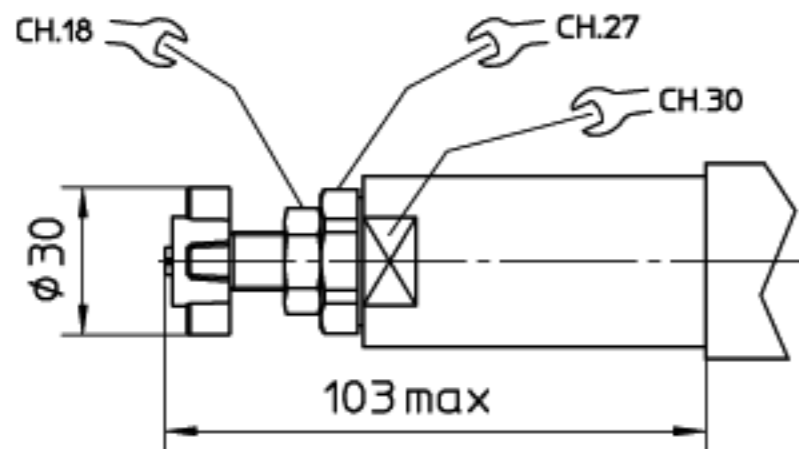


8 HG-0*型阀的安装尺寸 (mm)

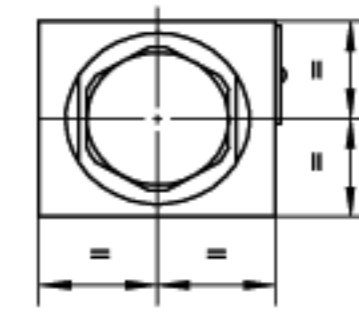
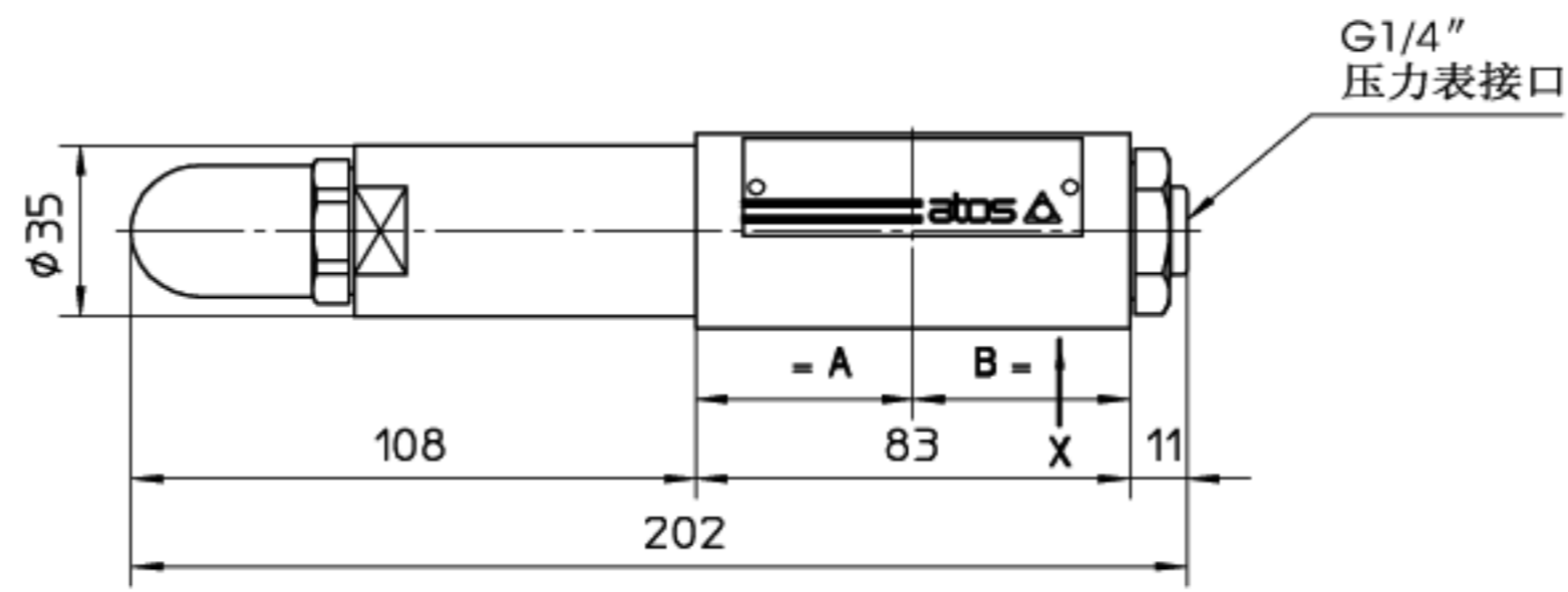
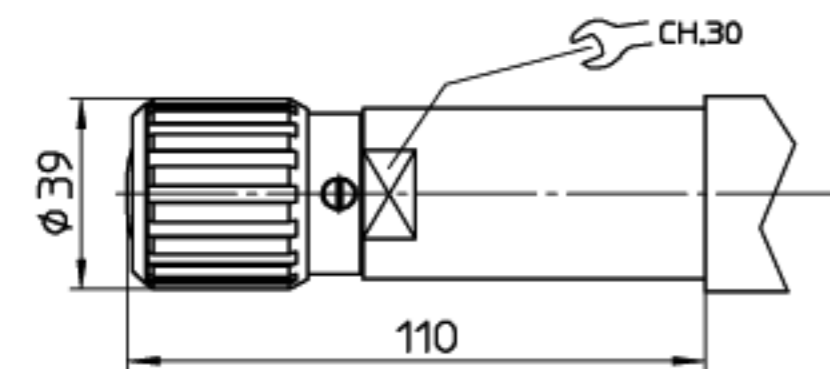
HG-03*



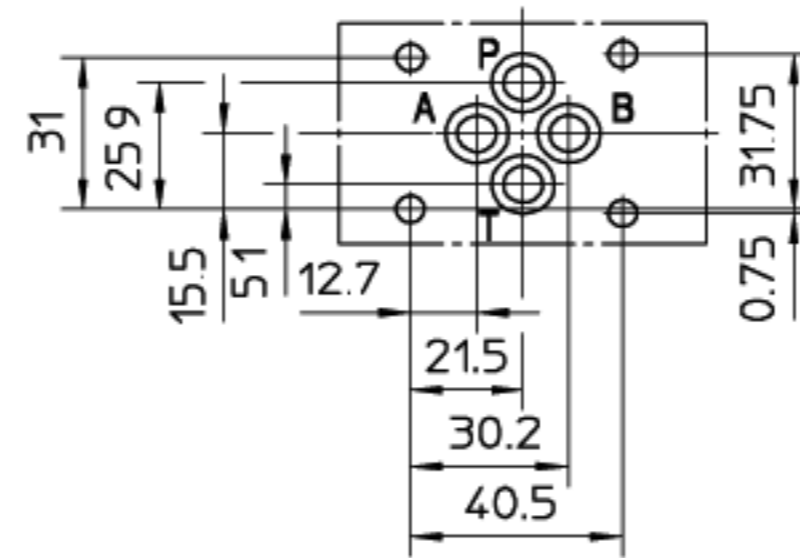
选项/V的调整手轮



选项/VS装置



重量: 2.3kg



X向视图

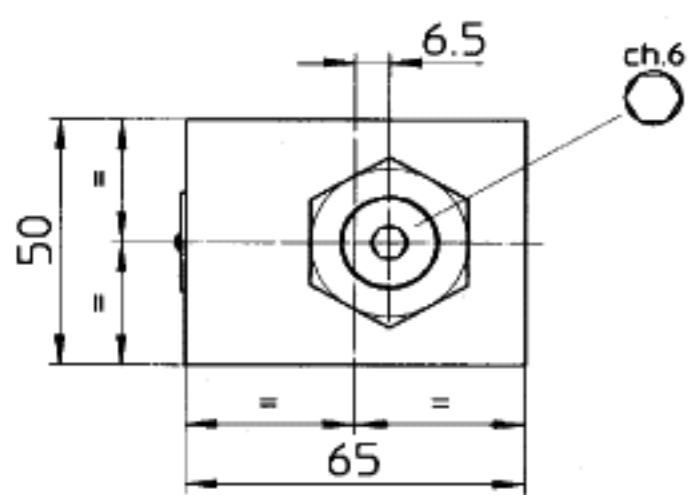
安装界面

ISO 4401-AB-03-4标准, 尺寸06通径
油口尺寸: A, B, P, T: $\varnothing=7.5\text{mm}$ (最大)
密封圈: 4个“O” 108

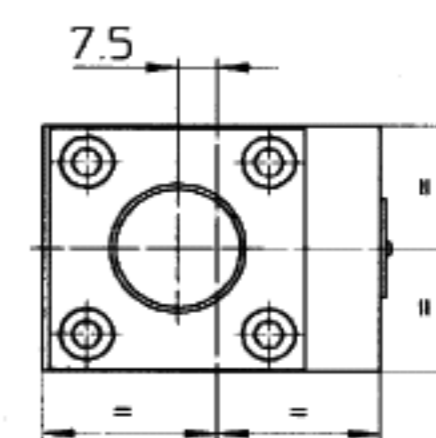
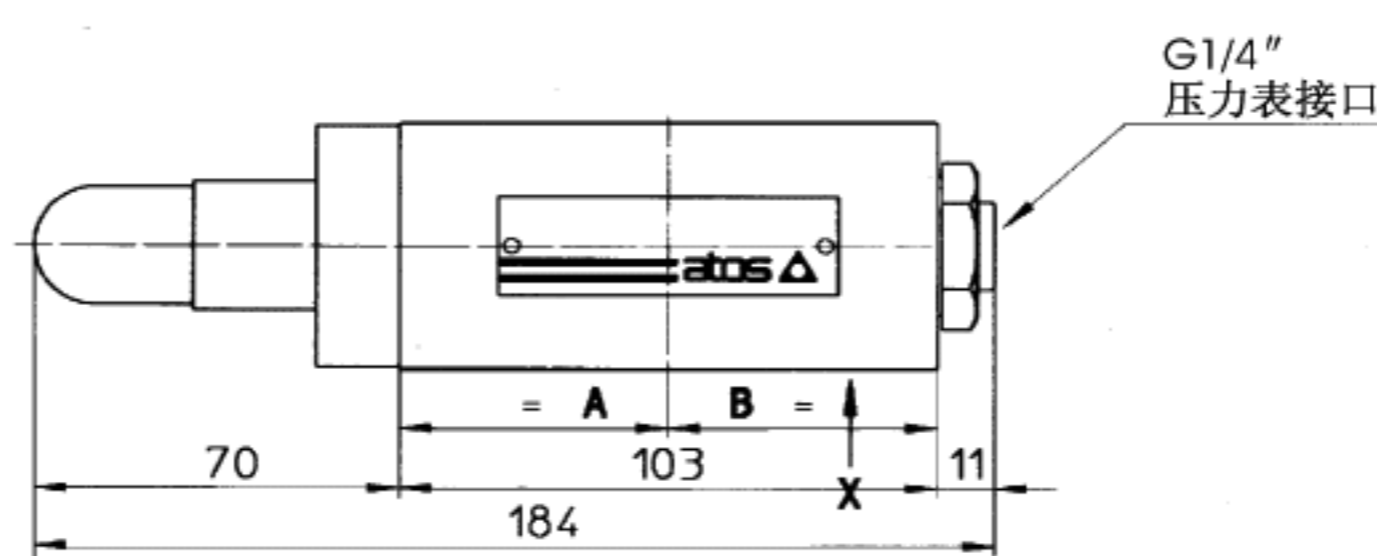
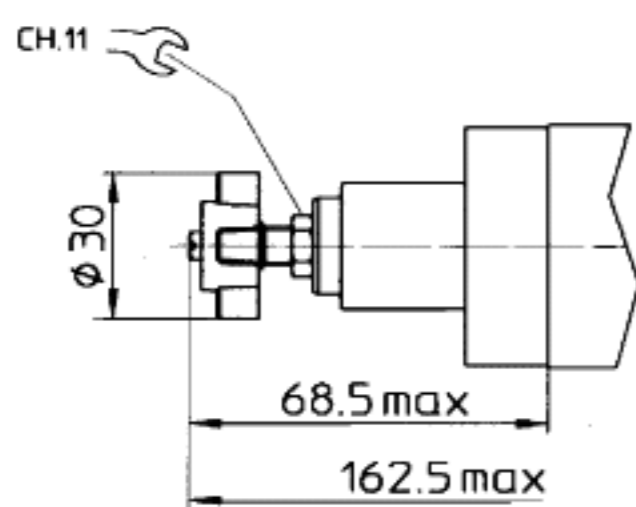
安装螺钉: 4个M5的内六角螺钉, 长度由叠加件型号及数量决定。

9 KG-0*型阀的安装尺寸 (mm)

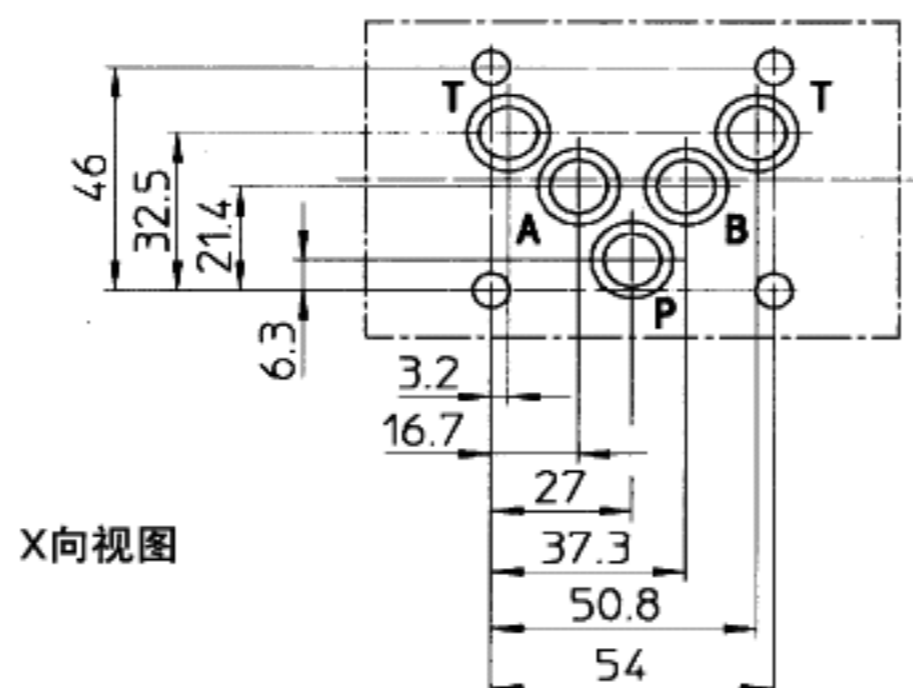
KG-03*



选项/V的调整手轮



重量: 3.8kg



X向视图

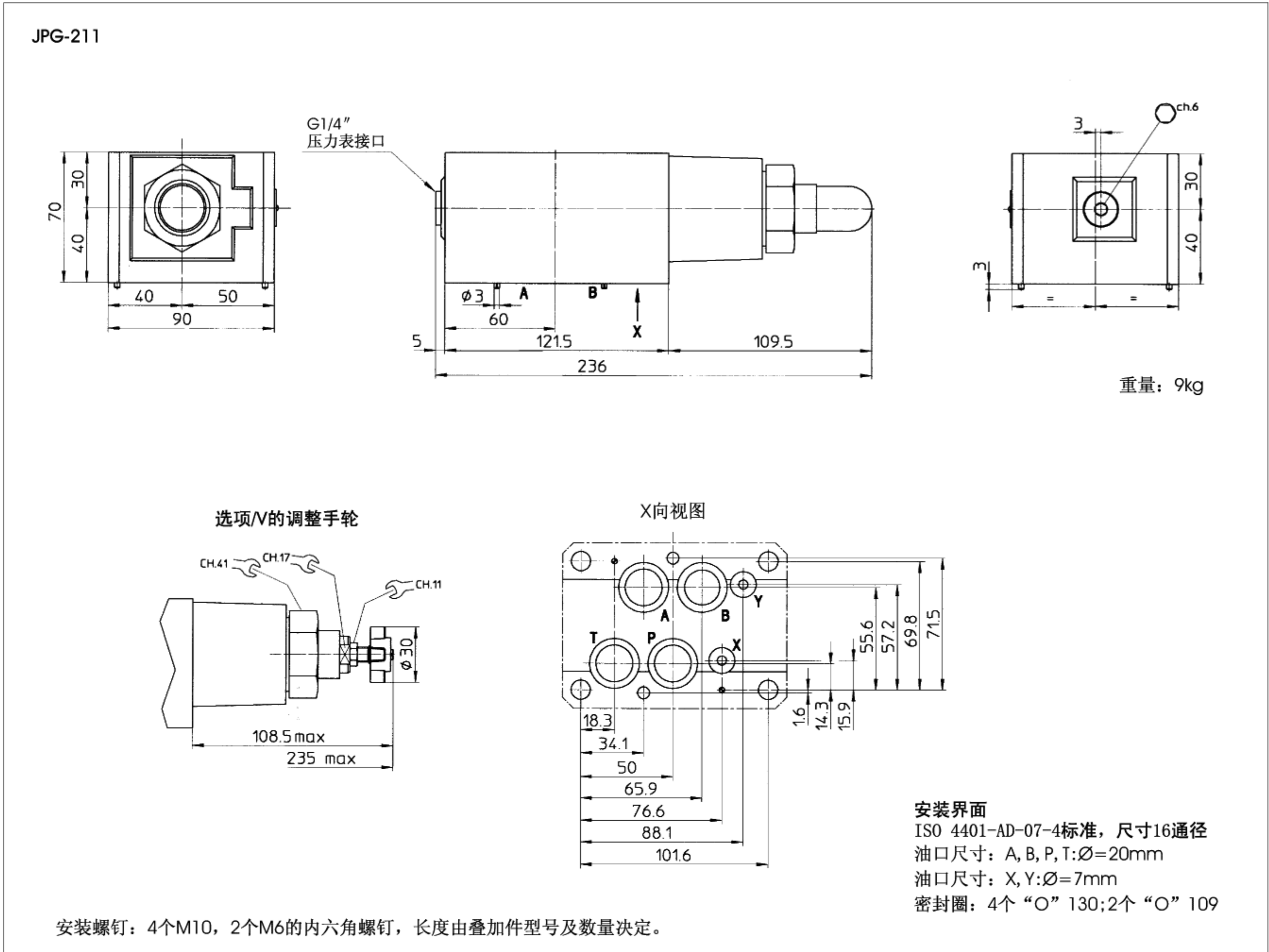
安装界面

ISO 4401-AC-05-4标准, 尺寸10通径
油口尺寸: A, B, P, T: $\varnothing=11.2\text{mm}$ (最大)
密封圈: 5个“O” 2050

安装螺钉: 4个M6的内六角螺钉, 长度由叠加件型号及数量决定。



10 JPG-2*型阀的安装尺寸(mm)



11 JPG-3*型阀的安装尺寸(mm)

