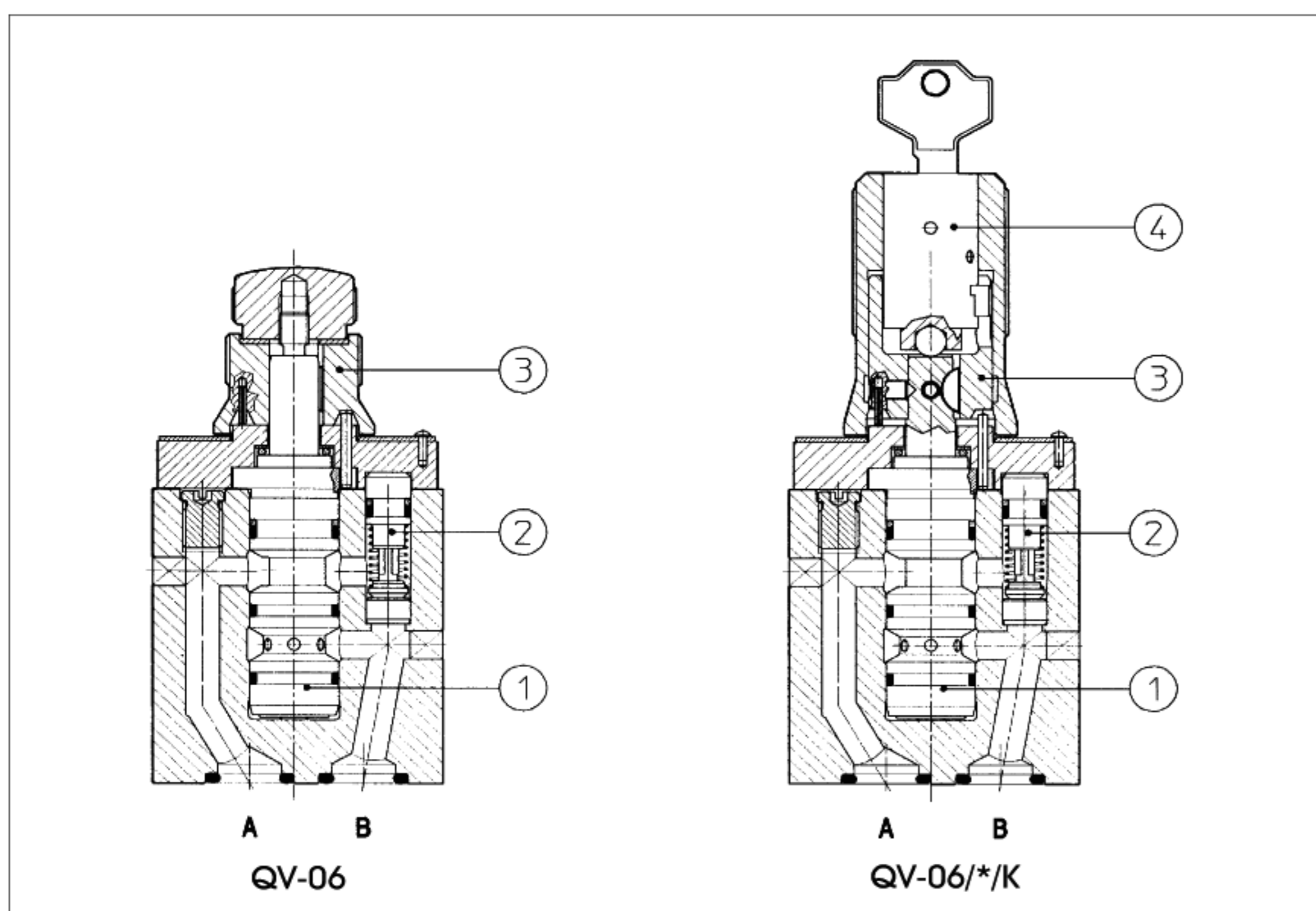


QV-06型流量控制阀

压力补偿，两通，ISO 4401标准, 尺寸规格6通路



QV是带有压力补偿器①的流量控制阀, 即流量与压力变化无关。

这类阀通常内装单向阀②, 以便使反向自由流动。

旋转微调螺母③即可调节流量的大小, 顺时针转动增大节流效果(通流口减小)。

调节螺母固定锁④可按要求提供。

安装尺寸规格: ISO4401标准, 尺寸规格6通路
流量(同型号有关): 1.5; 6; 11; 16; 24 l/min

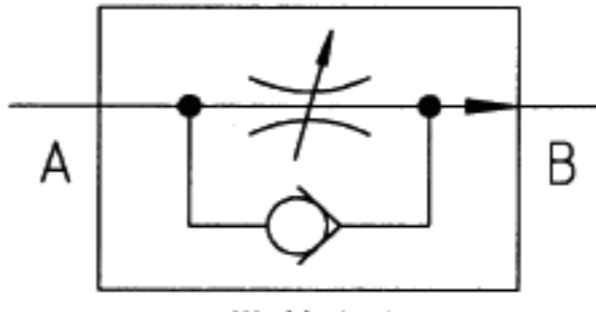
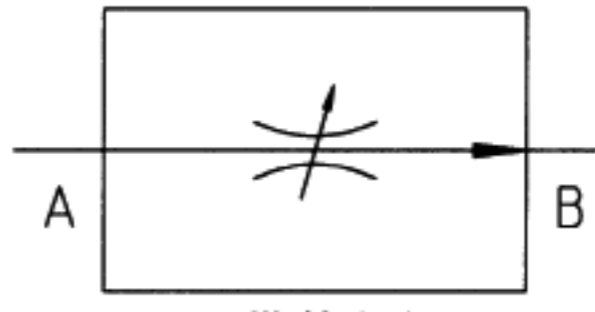
压力达: 250bar

此类阀适用于液压油或具有相同润滑特性的合成液的液压系统中。

1 型号

QV	-06	/	6	/K	**	*
压力补偿 流量控制阀						系统油液: /WG=水乙二醇 /PE=磷酸酯
尺寸: 06=ISO4401标准, 6通路					设计号	
最大可调流量: 1=1.5 l/min 6=6 l/min 11=11 l/min 16=16 l/min 24=24 l/min					选项: /K=调节螺母固定锁 /V=不带旁路单向阀	

2 液压特性

液压特性	 带单向阀		 不带单向阀		
阀型号	QV-06/1	QV-06/6	QV-06/11	QV-06/16	QV-06/24
最大设定流量 [l/min]	1.5	6	11	16	24
最小设定流量 [cm³/min]			50		
单向阀B→A最大流量 [l/min]			24		
调节压差 Δp [bar]	3	3	5	6.5	8
A口最大流量 [l/min]			24		
最大压力 [bar]			250		

3 QV-06型流量控制阀主要特性

安装位置	任意位置
安装面精度	表面粗糙度Ra0.4, 平面度0.01/100 (ISO 1101)
环境温度	从-20°C到+70°C
油液种类	符合DIN51524~535的液压油; 其他介质见[1]节
推荐粘度	40°C时为15~100mm²/s (ISO VG15~100)
油液清洁度	符合ISO19/16标准 (建议用25 μm和β ₂₅ ≥75的过滤器)
油液温度	-20°C~60°C (标准密封和WG密封); -20°C~80°C (/PE密封)。

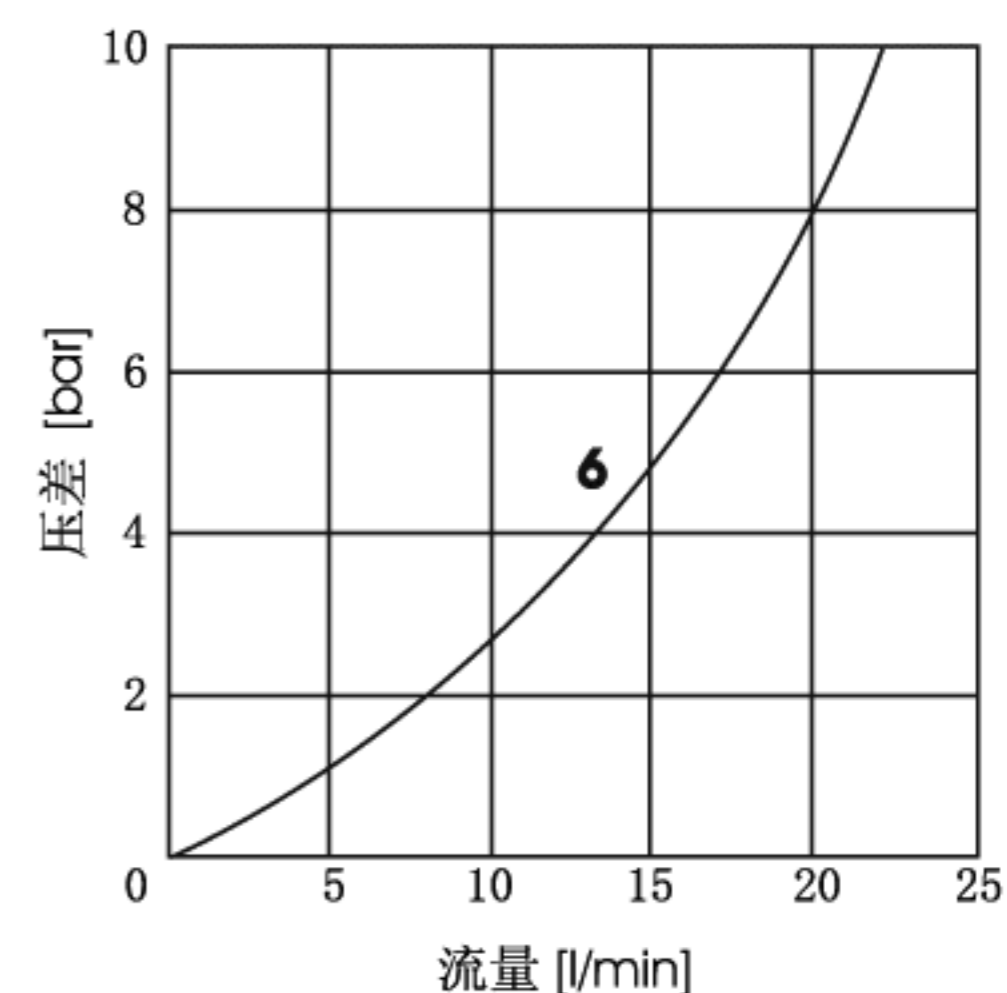
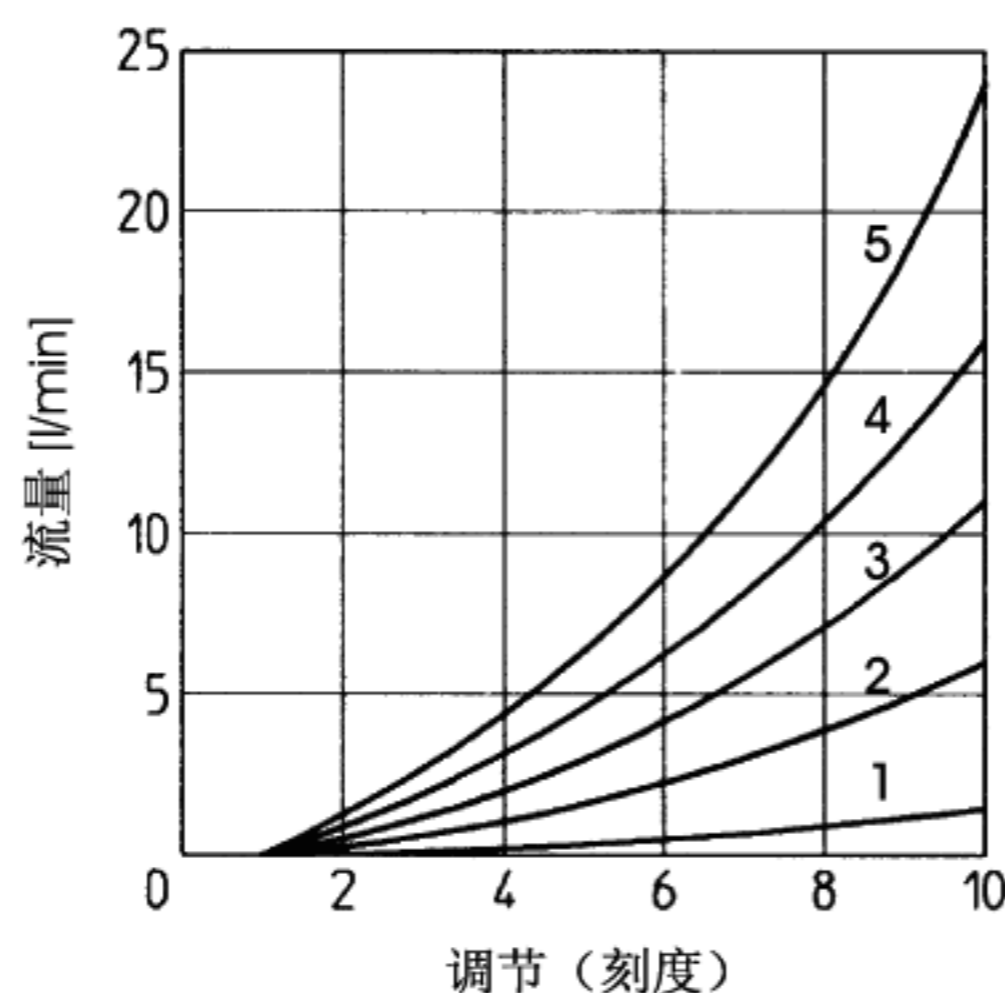
4 曲线:基于油温50℃, ISO VG46标准液压油

4.1 调节曲线

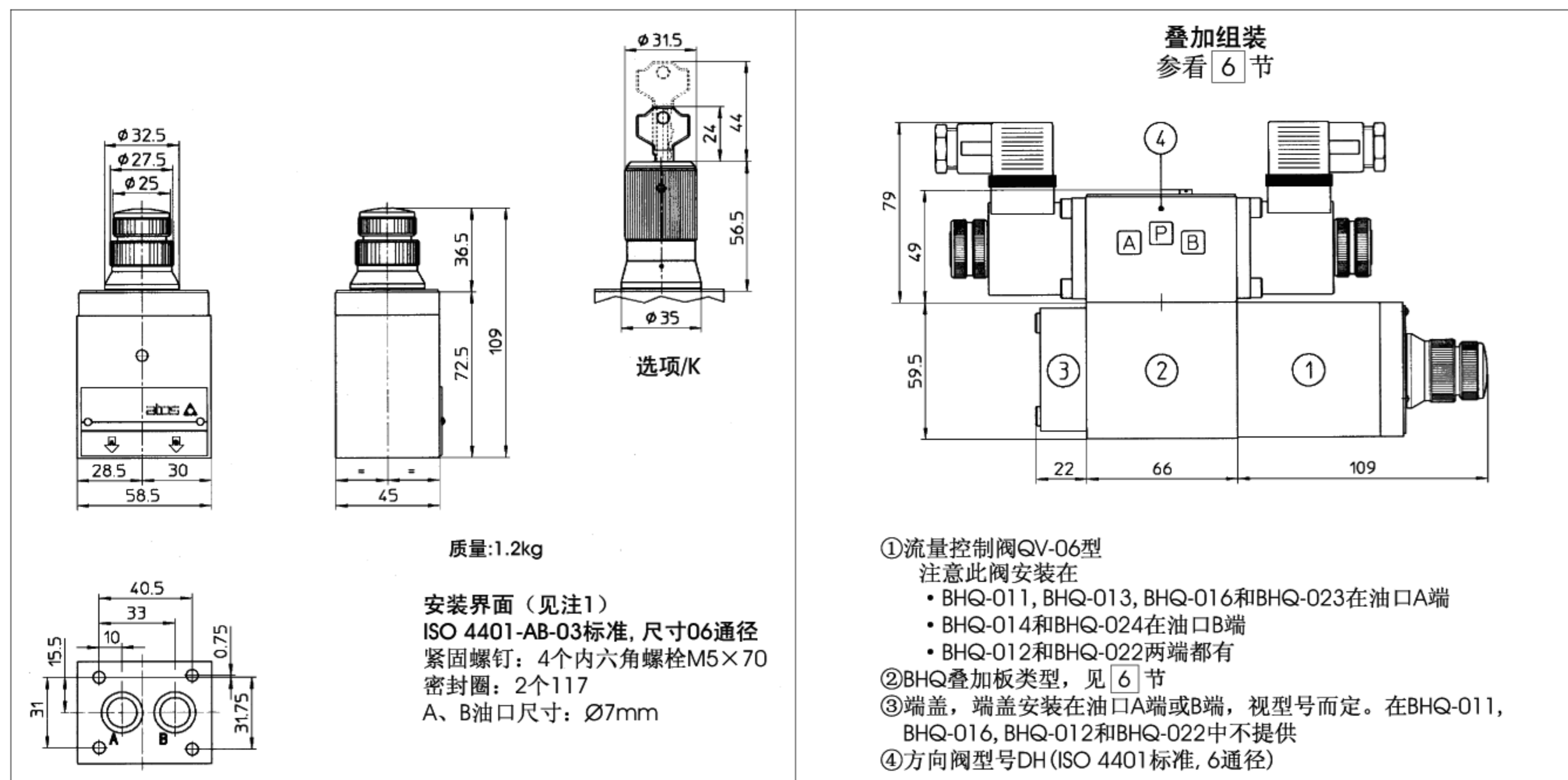
- 1=QV-06/1
- 2=QV-06/6
- 3=QV-06/11
- 4=QV-06/16
- 5=QV-06/24

4.2 流经单向阀从B→A的Q/Δp曲线

- 6=QV-06/*

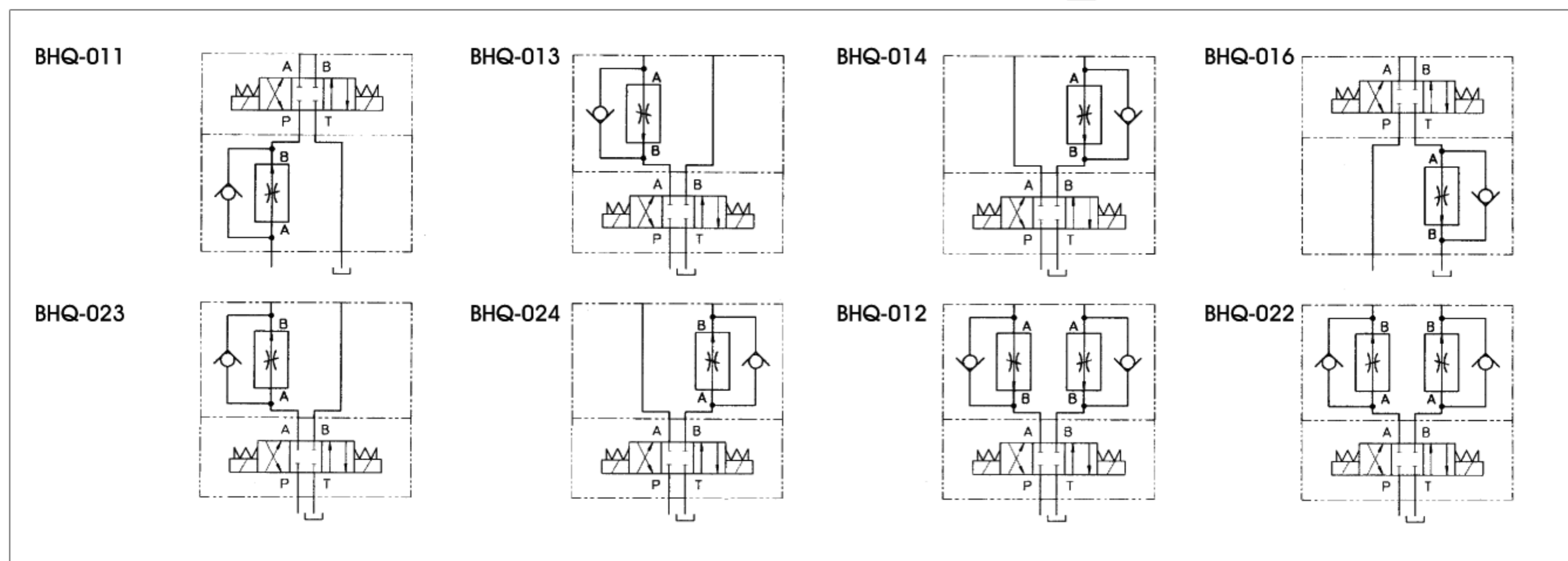


5 尺寸[mm]



6 BHQ叠加板类型

BHQ叠加板可以和QV-06叠加组装, 具有ISO4401 6通径安装界面, 见下面的型号及功能图, 尺寸及示例见 5 节。



也可适用于水基或磷酸酯基介质(在型号末尾分别加/MG和/PE)。

BHQ叠加板供货时带4个M5×70安装螺钉(对BHQ-012和BHQ-022带8个), 用以固定1个(或2个)QV-06。QV-06供货时不带安装螺钉。

7 BA型安装底板

阀型号	安装板型号	油口位置	尺寸 A,B,P,T	沉孔尺寸Ø[mm] A,B,P,T	质量 [kg]
QV-06	BA-202/Q	油口A, B, P, T在下面	G3/8"	-	1.2
	BA-204/Q	油口P, T在下面, 油口A, B在侧面	G3/8"	25.5	1.2
	BA-302/Q	油口A, B, P, T在下面	G1/2"	30	1.8

BA-*/Q型底板供有4个M5×70的安装螺栓, 而QV-06不提供紧固螺栓。